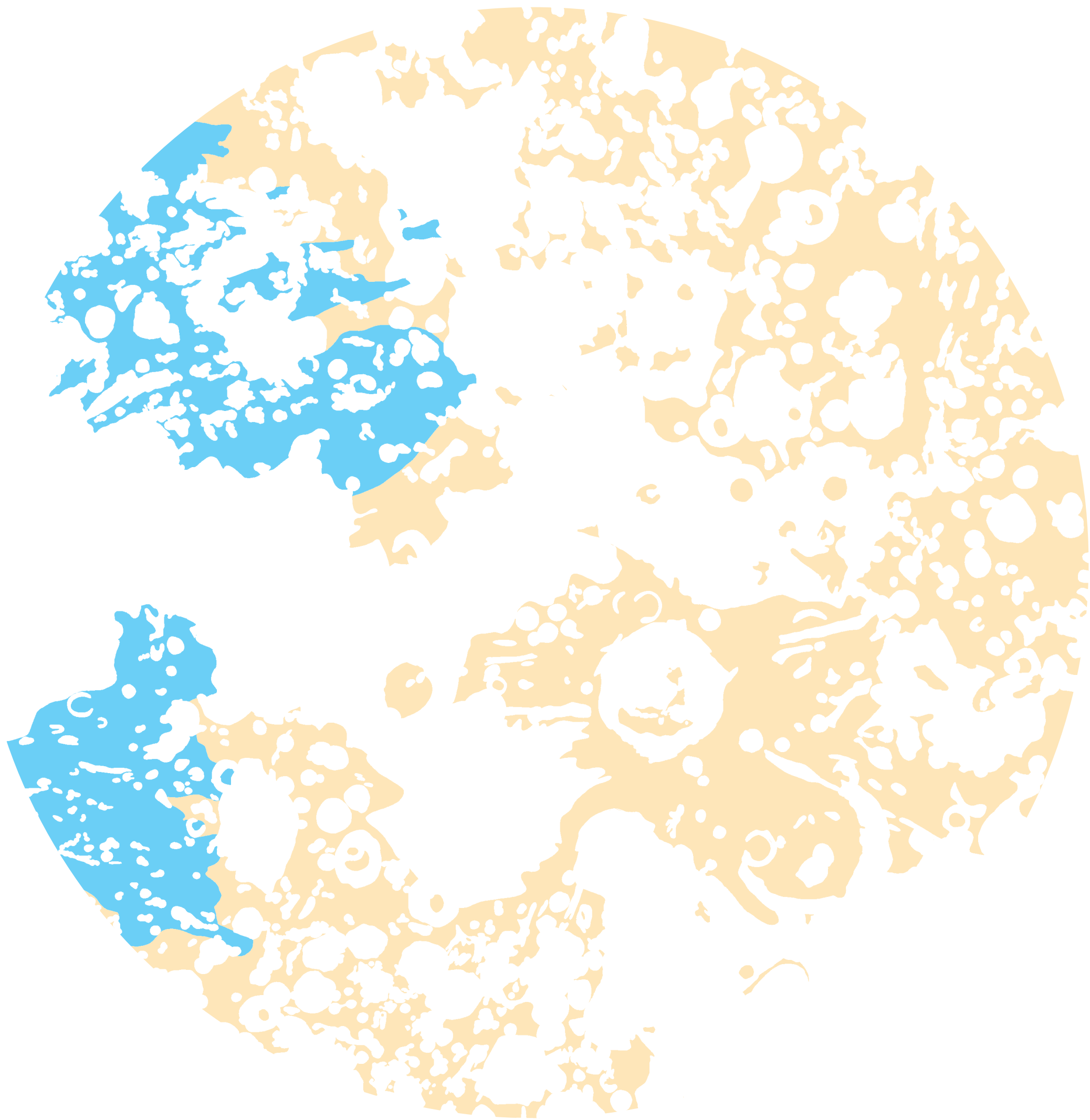


THE SOUTH
SIDE OF
THE MOON

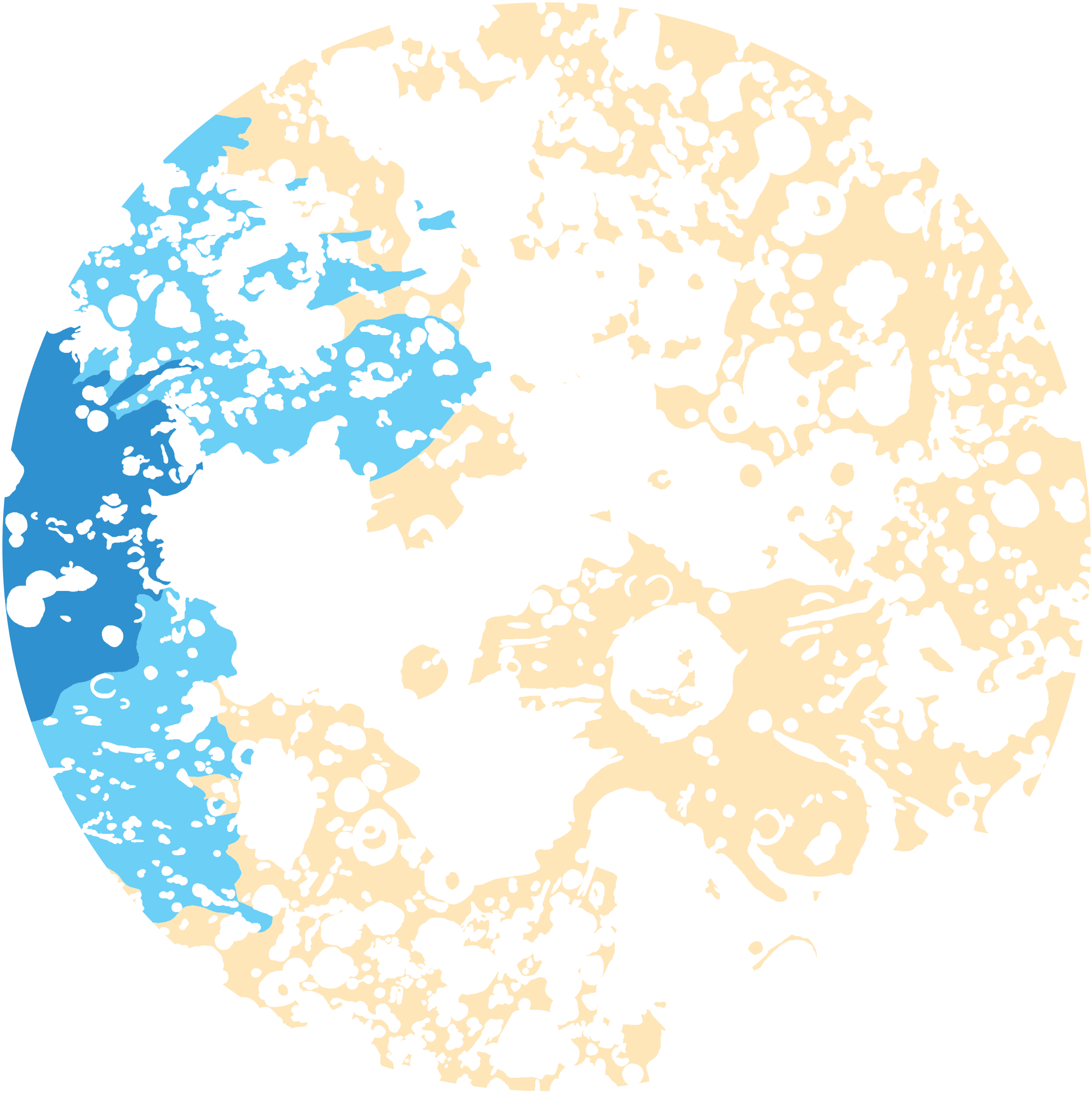
THE SOUTH
SIDE OF
THE MOON

LAURIE-ANNE ESTAQUE

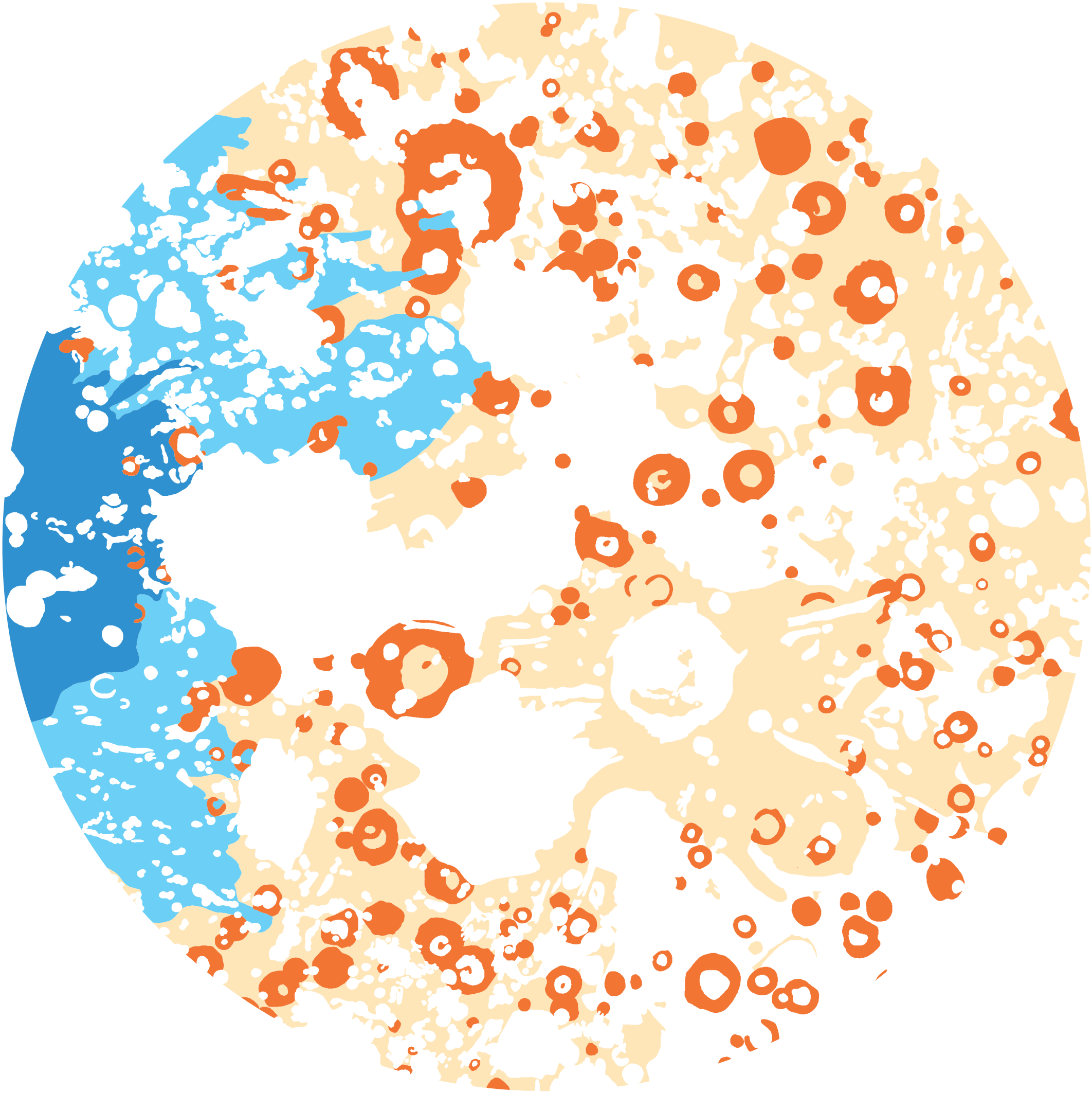
impacts proches mais espacés
en dépôts discontinus mais adjacents
faudrait savoir



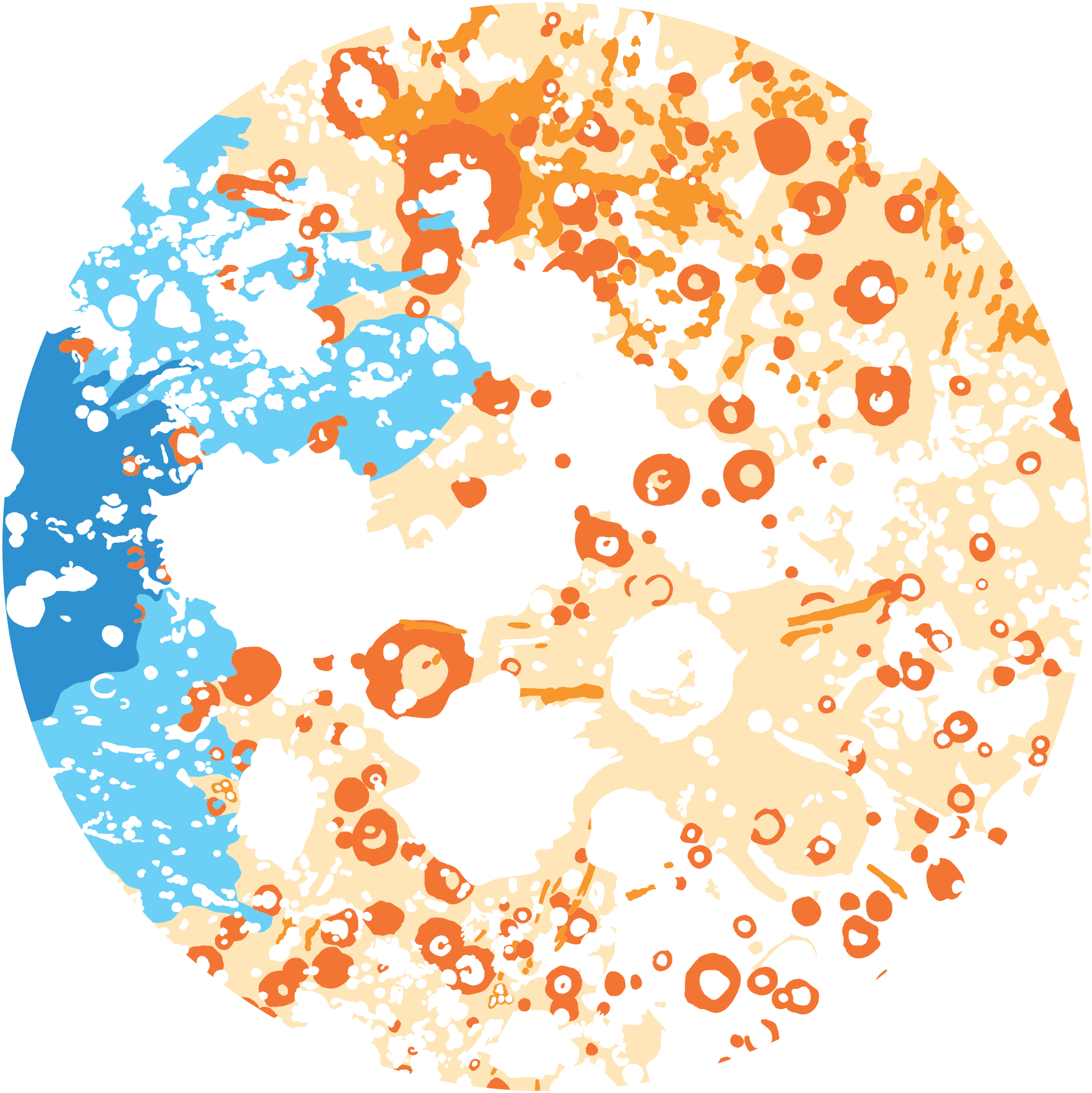
sous un épais manteau, en dépôt continu
parmi les crêtes, brèches, rainures et rayures
des éjectas courent sur une longue distance
le long de la surface

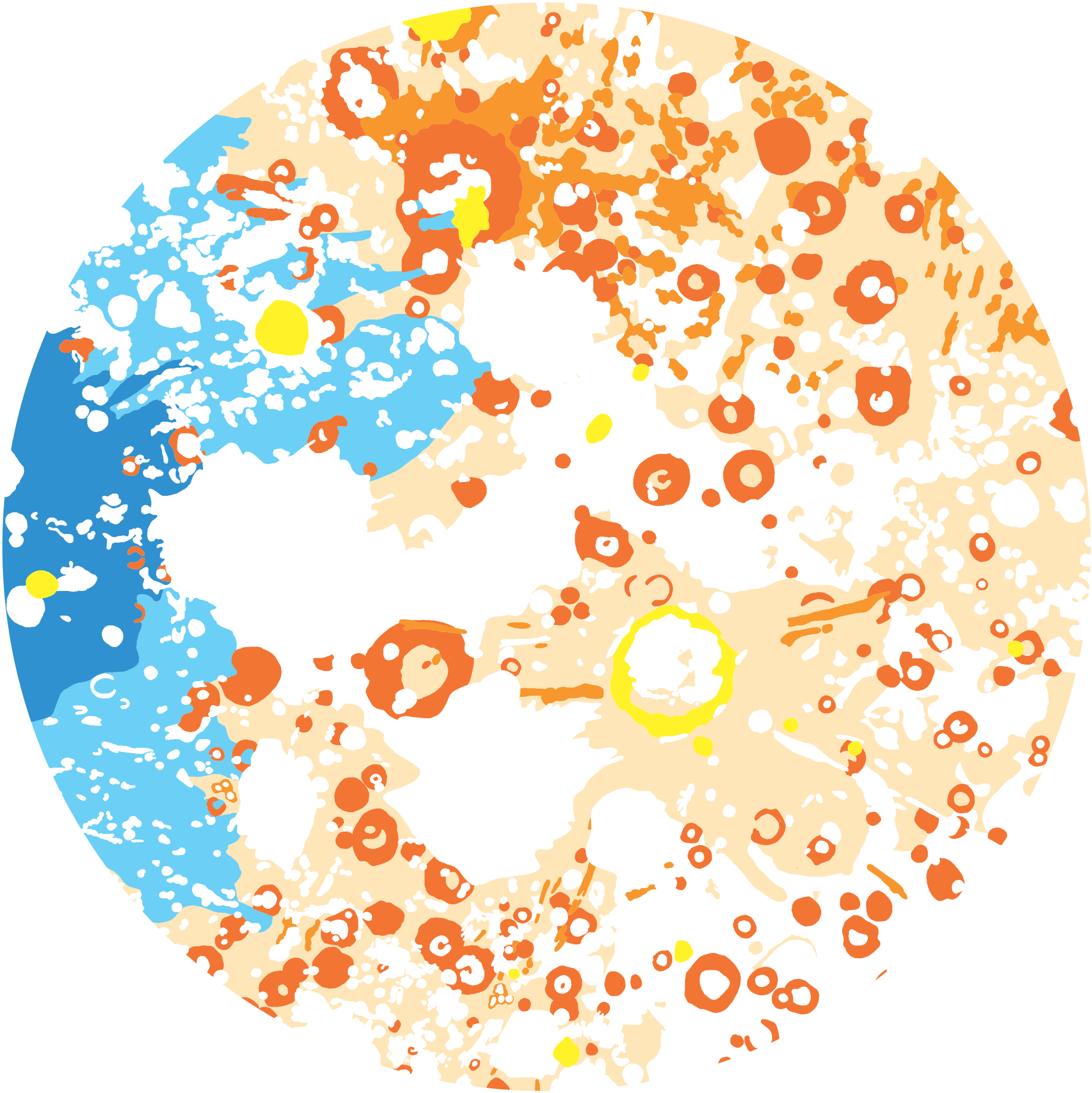


en pourtour, des contours
des rebords en bordure
liaisons intérieures visibles
or, dans les plus grands cratères, zéro

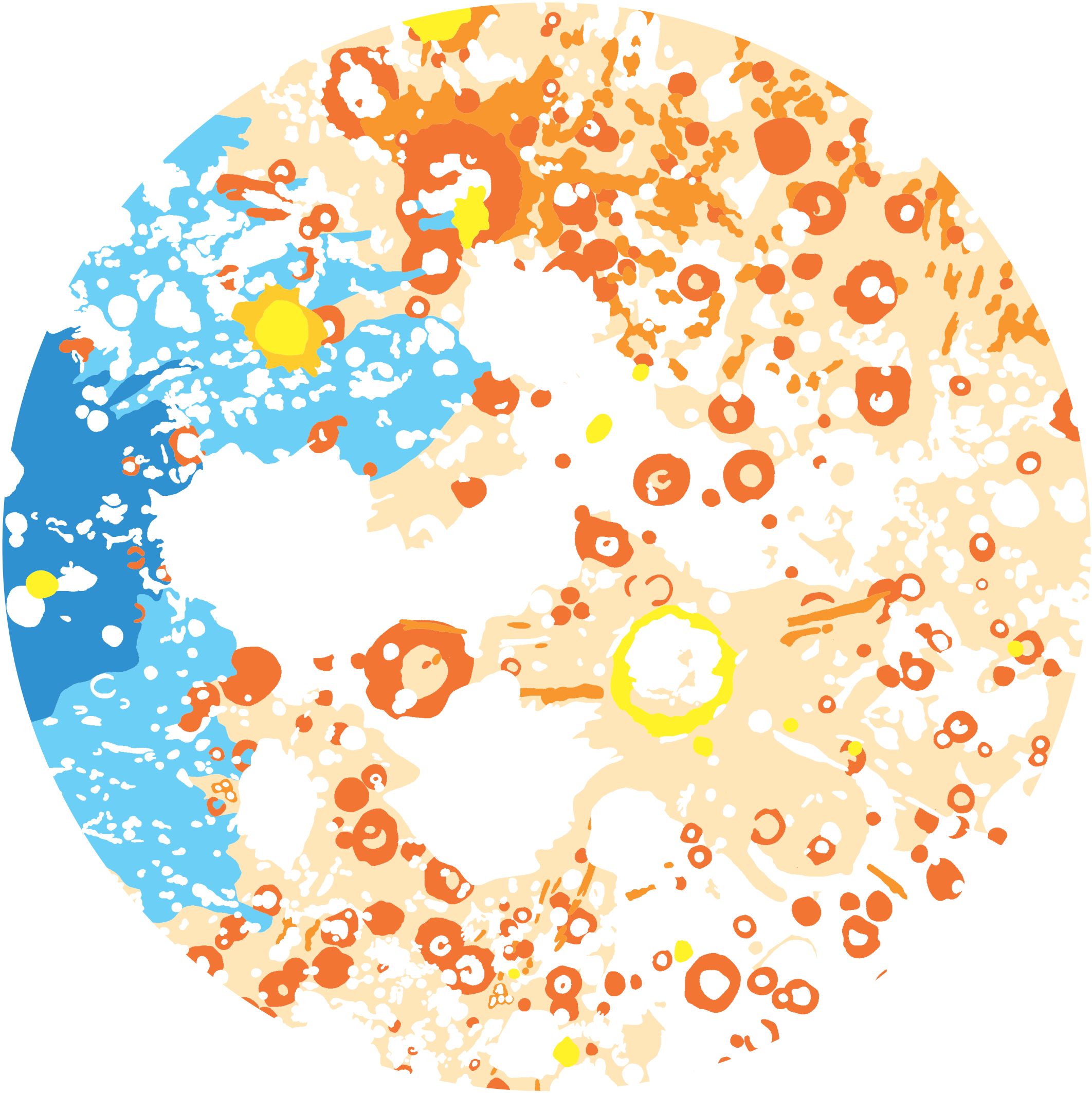


des grappes, des chaînes et des rainures
principalement préiphériques et approximatifs
des groupes douteux, en somme

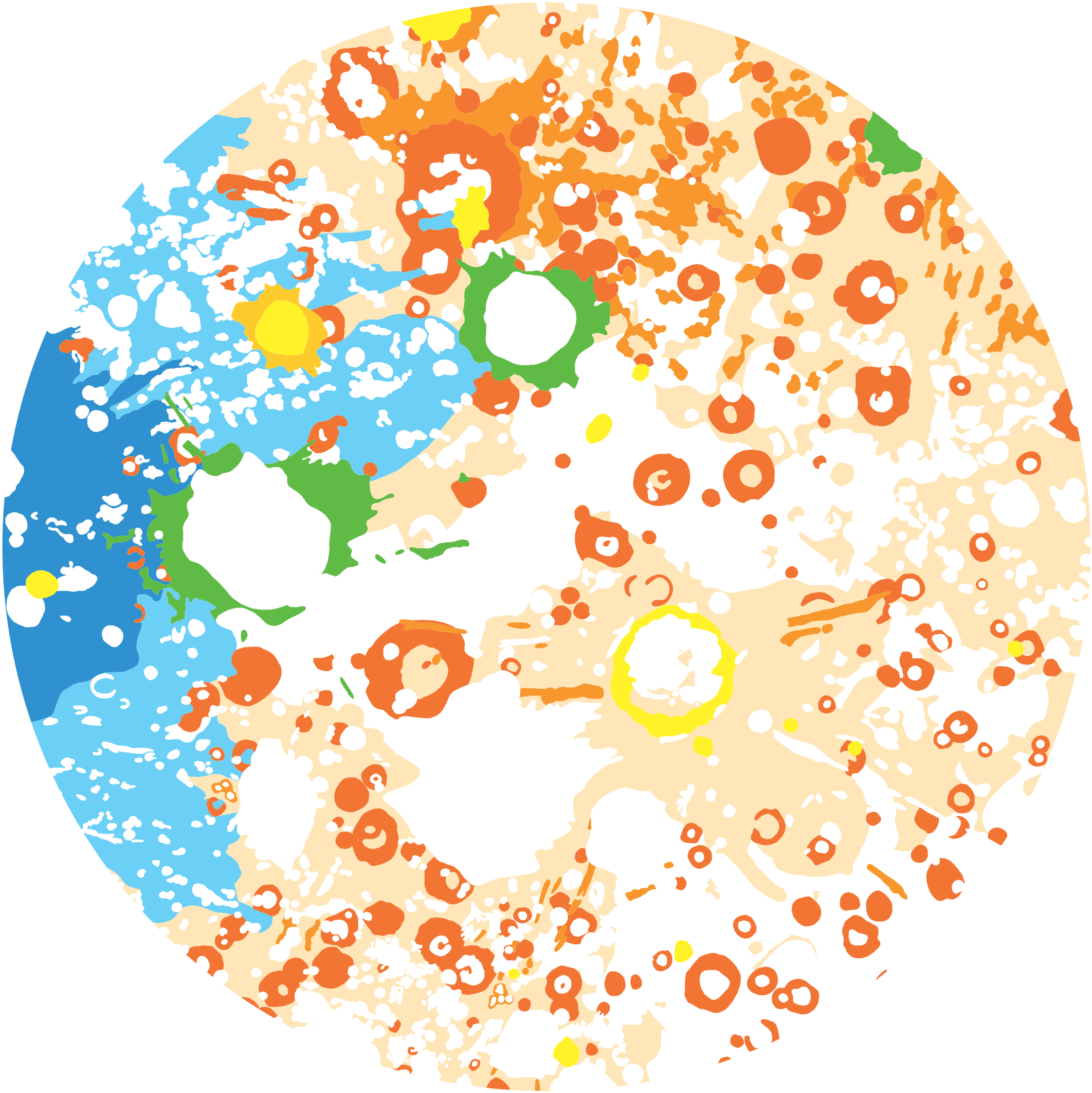




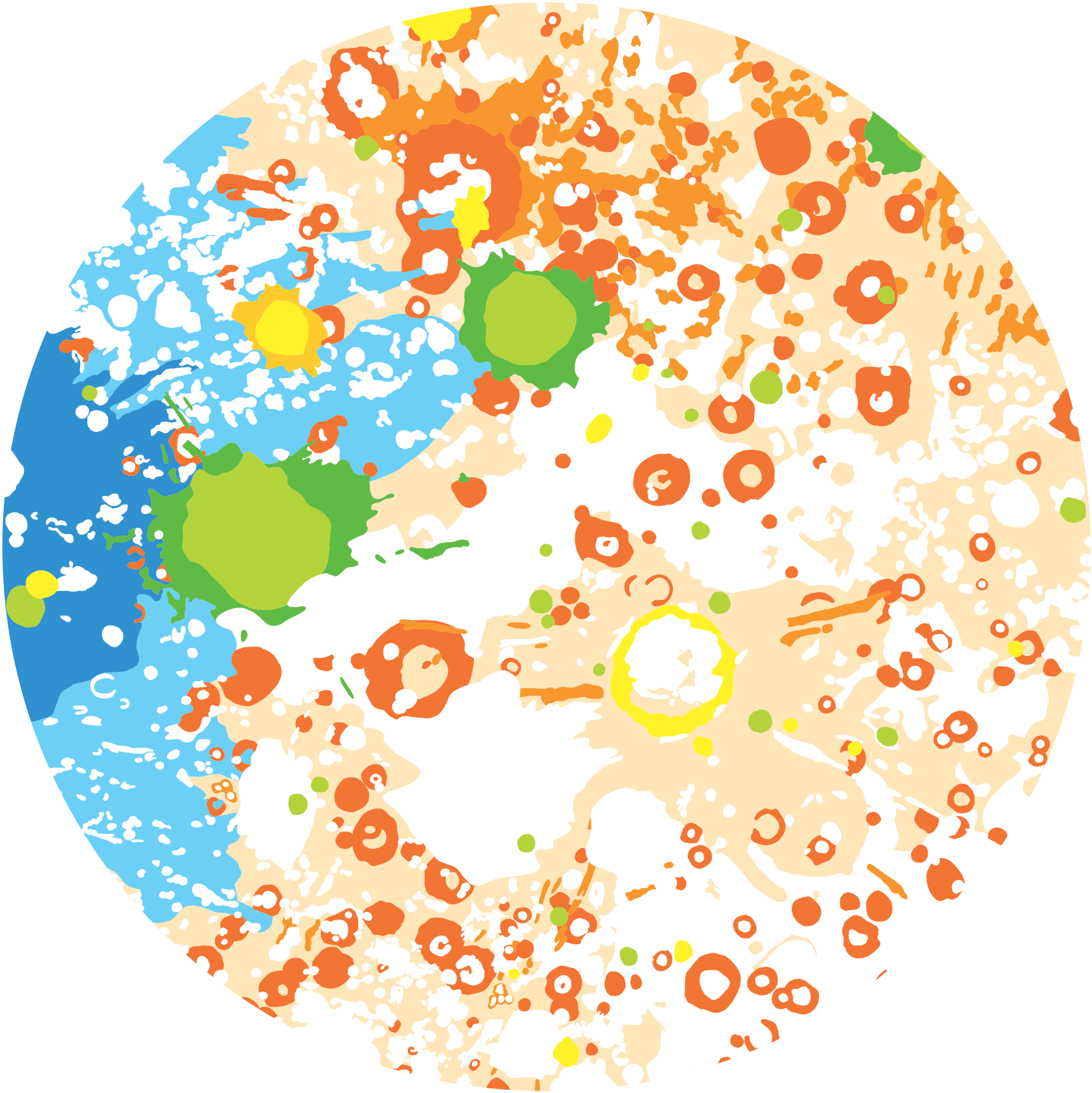
petite tache jaune, disons orangée
extension de cratère
seule



un point
second cratère
c'est tout



fantôme visible en Neon Green 103.468
moins net et moins brillant, un bleu



cratère vert foncé
sapin secondaire



les petits cratères plus jeunes, plus hauts
dans les plus grands cratères, plus bas
en Blue Sebastar Process 103.581
pur & authentique



parme plaines lisses et colorées
planes et plates en surfaces denses
les cratères révèlent leur âge



amas en chaînes sur le périphérique
c'est certain, c'est loin
impact en secondaire ou en primaire
combinaison de strates



la mer sombre couleur claire
cocktail haute densité
ancienne lave, si vieille
inhabituel pour elle



étendue de liquide sombre
dans la fleur de l'âge
en supplément, extra, une pépite fluorescente



élémentaire, rouge vif
caler dans un cratère l'oeil du cyclone, basique



typique masse boueuse qui s'écoule dans le lit
tranche exacte en composition inconnue



dégradés équivalents sans intermédiaires
inférieurs de la terre aux plaines
terrains divers et costauds



formes robustes du bassin
possible éruption du Pôle



de consistance parfaite, lisse et onctueuse
un vieux relief recouvre un égarement

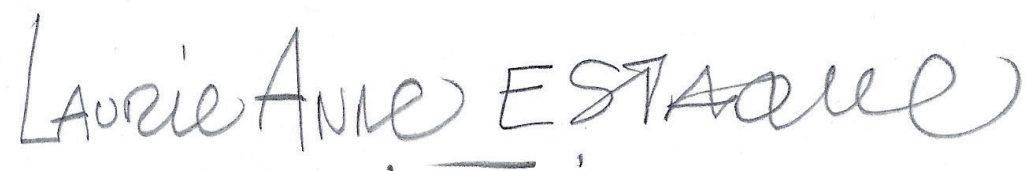


LAURIE-ANNE ESTAQUE

THE SOUTH SIDE OF THE MOON

Sérigraphies originales sur Munken Print White 15 300g
et Munken Print White 18 115g.

Exemplaire unique



LAURIE ANNE ESTAQUE

achevé de sérigraphier en septembre 2016
par Mélanie Leduc, Atelier Les Michelines, Felletin.

Coffret et reliure Nolwenn Hémon, Atelier Au Livre à dorer, Aubusson.

L'idée de cette édition est née en Islande dans le cadre du *Fresh Winds Festival*
dont la thématique était *Tides*.

Le *Fresh Winds Festival* est une résidence d'artistes internationale
qui s'est déroulée dans le *Cold Dark Icelandic Winter*
en décembre 2015 et janvier 2016
sous le commissariat de Mireya Samper.

Avec le soutien de L'Institut français et de la région Limousin.

Merci à Mélanie Leduc, Marc Boubet et Olivier Cadiot.